

CAT 3516B - 2.250 KVA



© PORT GLOBE



+44 7427987900



www.portglobe.com



info@portglobe.com

- قوة لا تُضاهى بين يديك! مولد كاتربيلر (2250 kVA) 3516B للبيع! 🚀
- وداعاً لانقطاع الطاقة! استثمر في الموثوقية والأداء الأسطوري لـ Caterpillar.
1. قدرة خارقة: 2250 kVA - لتشغيل المشاريع الضخمة، المصانع، والمجمعات السكنية دون قلق.
 2. حالة "جديد فعلياً": يأتي ضمن برنامج CAT Rebuild الرسمي، حيث تم تجديد المحرك بالكامل من قبل كاتربيلر، وجميع المكونات الأخرى جديدة كلياً (New/Unused).
 3. جودة أوروبية: صُنع في هولندا (Netherlands) بشهادة CE القياسية.
 4. ضمان الرسمي : 🛡️
 5. ضمان لمدة: 1 سنة أو 1,000 ساعة تشغيل، مباشرةً من المورد!
 6. الموثوقية: محرك Caterpillar 3516B المعروف بأقل تكاليف تشغيل وصيانة



المواصفات التقنية

البيان	التفاصيل
موديل المولد (Engine)	Caterpillar 3516B
المولد (Alternator)	Caterpillar 1647-LRW
القدرة (Capacity)	kVA 2250
التردد (Frequency)	50 هرتز (Hertz)
الجهد (Voltage)	400 فولت (V)
استهلاك الوقود	395 لتر/ساعة (عند حمل 90% - Prime)
الوزن الكلي	14,470 كجم
الأبعاد (طول×عرض×ارتفاع)	5930 × 2290 × 2370 مم
رقم التسلسل (Serial No)	CAT3516BTYAP92098
شهادات الجودة	CE Certified

Details	
Serial number	CAT3516BTYAP92098
Stock number	DPX-18106
Status	New/unused
Engine	Caterpillar 3516B
Generator capacity	2250 kVA
Fuel consumption	395 Liters per Hour at 90% Load (Prime)
Generator	Caterpillar 1647-LRW
Engine manufacturer	Caterpillar
Frequency	50 Hertz
Voltage	400 V
Total weight GVW	14,470 kg
Dimensions (LxWxH)	5930x2290x2370 mm
Conditions info/Warranty	1 Year / 1,000 Hours
Country of production	Netherlands
Extra	Control panel
Certificates	CE



السعر والعرض لتجار الجملة

- **السعر: 300,000 دولار أمريكي شامل الشحن والجمارك**
- **الحد الأدنى للطلب 1 وحدة للحصول على السعر المعلن.**
- **السعر الإجمالي : 300 ألف دولار أمريكي شامل الشحن والجمارك**
- **الدفع مقدماً أو بشروط يتم الاتفاق عليها - يفضل تحديد آلية الدفع في العقد**
- **(مثلاً دفع % مقدمة + % بعد الشحن).**
- **السعر شامل: ✓ الشحن ✓ الجمارك ✓ التوصيل إلى مخزن التاجر .**
- **المولدة جديدة، أصلية ضمان لمدة 1 سنة كاملة أو 10 الف ساعة تشغيل**

آلية الدفع

آلية الدفع المعتمدة:

- 30 - 35 % دفعة أولى عند تأكيد الطلب وإصدار الفاتورة الأولية.
- 65 - 70 % المتبقية عند استلام الشحنة أو بعد استلام بوليصة الشحن.

• الوسائل المتاحة:

- تحويل بنكي دولي (SWIFT).
- الدفع لدى وكيل الشركة في بلد المشتري.
- الدفع عبر حساب الشركة الرسمي المذكور في الفاتورة.

• ملاحظات هامة:

- لا يتم إدراج الطلب في جدول الشحن إلا بعد تثبيت الدفعة والطلب.
- للطلبات الكبيرة (300 جهاز وما فوق)، يمكن مناقشة حسومات ودفوعات خاصة وفق الاتفاق.

100%

ضمان 1 سنة



شحن وجمارك
مجاني







**GENERATOR SET**

MODEL	3516B	
SERIAL NUMBER	YAP92098	
YEAR OF MANUFACTURE	2025	
APPLICATION	PRIME	
GENSET RATED POWER	2000	kVA
	1600	kW
	0.8	COS Ø
GENSET RATED VOLTAGE	400	Volts
PHASE	3	
RATED FREQUENCY	50	Hz
RATED CURRENT	2886,8	A
RATED RPM	1500	
ENGINE MODEL	3516B	
ENGINE SERIAL NUMBER	AW300268	
ENGINE PART #	20R-7272	399-3452

GENERATOR DATA

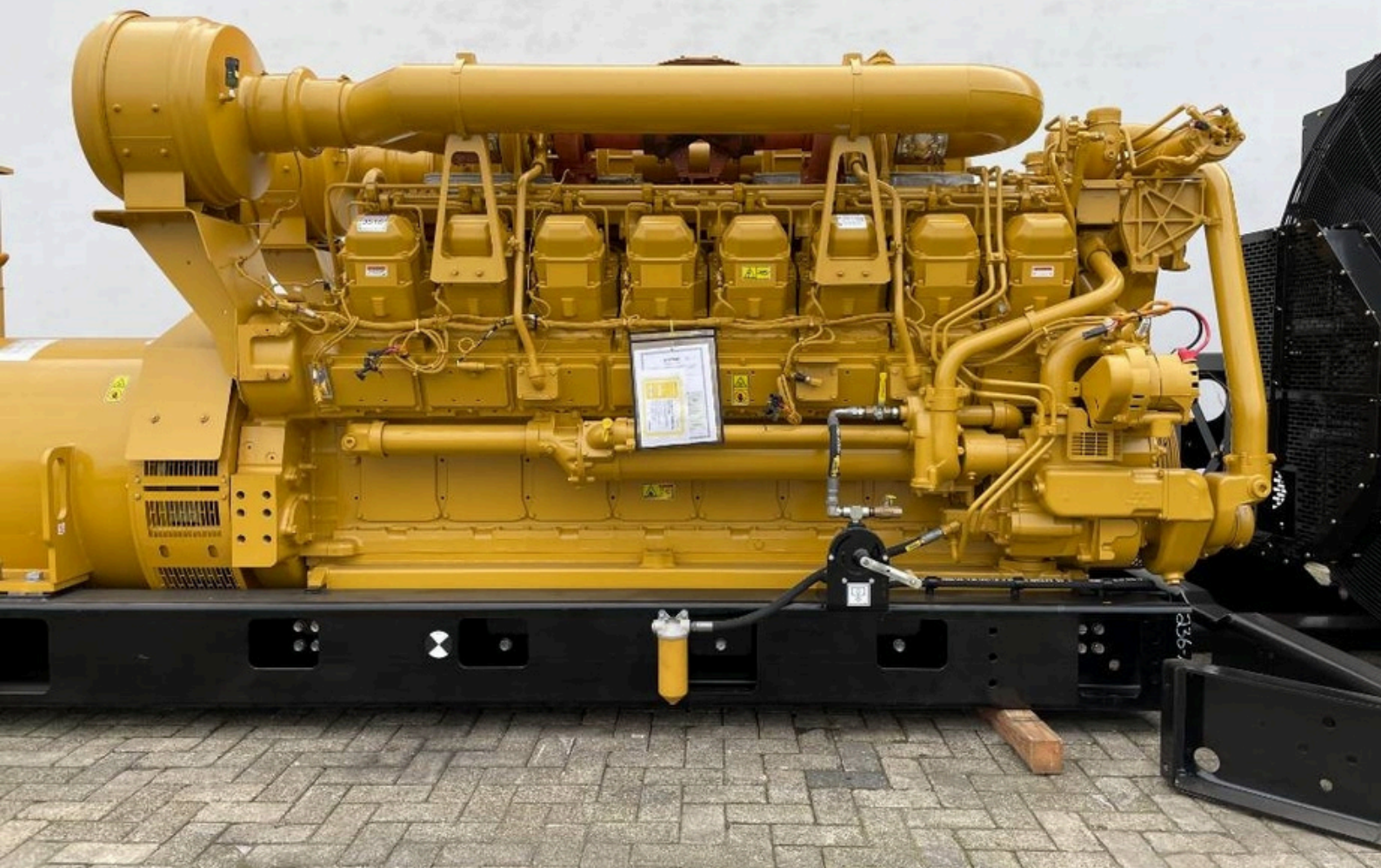
GENERATOR S/N	G1W02482	
GENERATOR MODEL	SR5	
GENERATOR PART#	587-3772	
NUMBER OF BEARINGS	1	
GENERATOR FRAME	1625	
GENERATOR CONNECTION	SERIES STAR	
INSULATION CLASS	H	

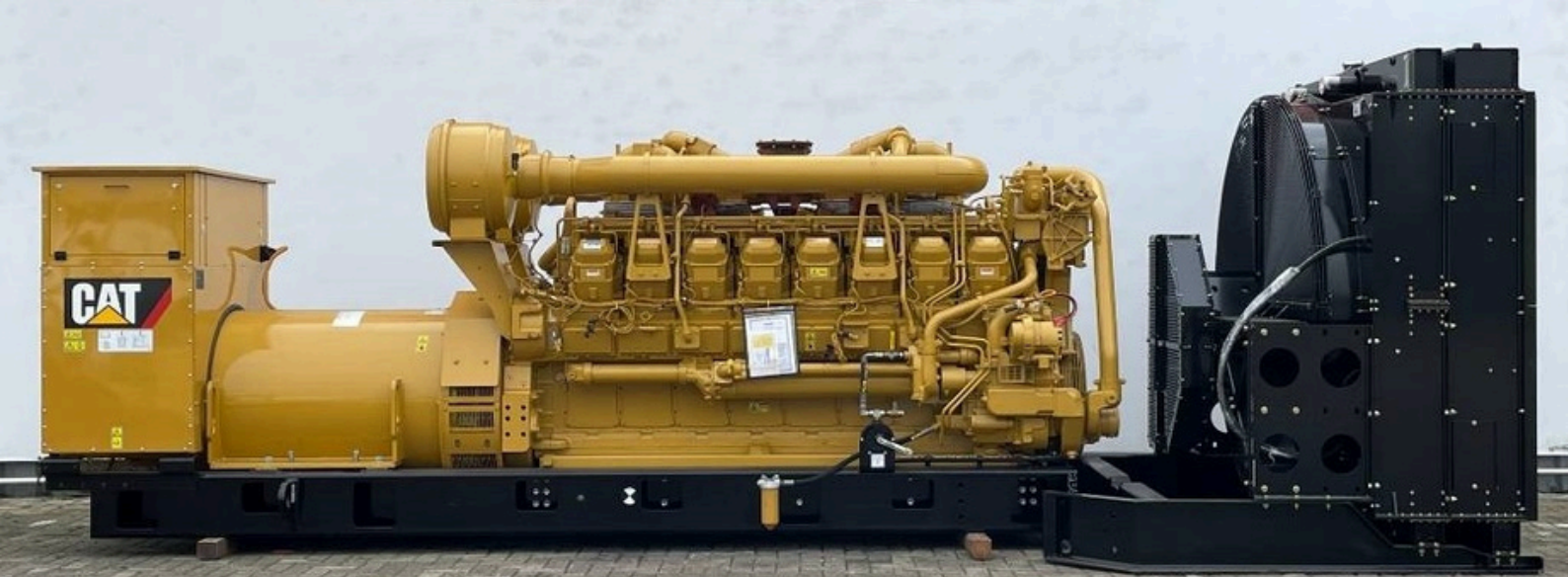
GENSET BUILD IN**GERMANY**

INCLUDE SERIAL NUMBER AND GENERATOR PART NUMBER FROM GENERATOR
SERIAL NUMBER PLATE WHEN ORDERING PARTS AND IN CORRESPONDANCE



PORT GLOBE







PORT GLOBE

GENERATOR OR MODEL	SR5	COMPLIES WITH ISO 8528-3 IEC 60034-1&5 NEMA MG1-32&33
SERIAL NUMBER	* G1W02482 *	
CAT [®]		
ARRANGEMENT NUMBER	587-3772	1W-7848
ASSEMBLED IN	MEXICO	



MODEL
NUMBER 3516B

CAT®
CAT®

CATERPILLAR®
CATERPILLAR®



PRODUCT
IDENTIFICATION
NUMBER

CAT3516BTYAP92098



CATERPILLAR INC.
PEORIA, IL 61629
USA

MADE IN GERMANY
OF DOMESTIC AND
FOREIGN COMPONENTS

239-6986 7

ISSUE 2

PORT GLOBE

CAT®

ENGINE MODEL 3516B

SER. NO. AW300268

MODIFICATION NO.

AIR NO. 20R-7272

PERF SPEC 595-7710 MAX ALT

M
FT

OEM NO.

FULL LOAD
STATIC FUEL 23.80

FULL TORQ.
STATIC FUEL 24.30

RATED 2535

HP 1890

kw AT 1500 RPM

BARE ENG.
HIGH IDLE 700
RPM

FUEL
TIMING

A/F RATIO DYNAMIC

121-0173 1



PORT GLOBE



CAUTION: This machine is equipped with a hydraulic system that can generate high pressure. Do not touch or adjust any hydraulic components while the machine is running. Always use proper lifting techniques and do not overload the machine. The machine is designed for use on a flat, stable surface. Do not use the machine on uneven or soft ground. Always wear your seat belt and use proper safety procedures. The machine is equipped with a safety system that will shut down the machine if a fault is detected. Do not attempt to bypass or disable the safety system. The machine is designed for use by trained operators only. Do not allow untrained personnel to operate the machine. The machine is equipped with a safety system that will shut down the machine if a fault is detected. Do not attempt to bypass or disable the safety system. The machine is designed for use by trained operators only. Do not allow untrained personnel to operate the machine.



Caterpillar Inc.
100 N. W. Adams Street
Peoria, IL 61629 USA

STATEMENT OF CONFORMITY

Section 1

The undersigned, Mark Reis, Manager Emissions Regulations and Compliance, hereby certifies that the engine whose details are contained on the attached data security film and in the self adhesive polyester or vinyl film statutory marking located on the valve cover, conforms in all respects with the requirements of Regulation (EU) 2016/1628 with the exception of the information in section 2 of this statement of

Research and Development.



AT* CATERPILLAR INC.

DATA SECURITY FILM

C Date: 28 MAY 2019
Engine ID: AW300120
Engine Model: 3516B
Category: NRE - v - 7
Sample / Transition Code
TR - REE

Manufacturing Facility
Caterpillar Inc, Remanufacturing
800 Legacy Drive
Peoria, IL 61614
USA

EU Type Approval (97/68/EC):
Emission Standards
Type approval number date
N/A



PMT 0015

581-2155

Version 3.0

01 Oct 2018

561-2129 01









CAT®

REMANUFACTURED

3516

106-7307 1

SERVICE INFORMATION

MODEL
NUMBER

SEQUENCE NUMBER

ARRANGEMENT
NUMBER

MACHINE

3516B

N/A

N/A

SERIAL

ENGINE

3516B

DD800205

399-3452

TRANSMISSION

G1W02358

587-3772



CATERPILLAR INC.
PEORIA, IL. 61629

390-2789